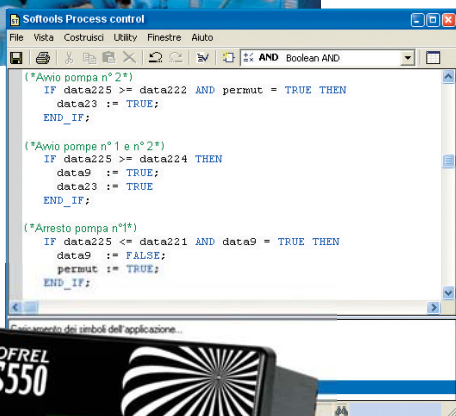
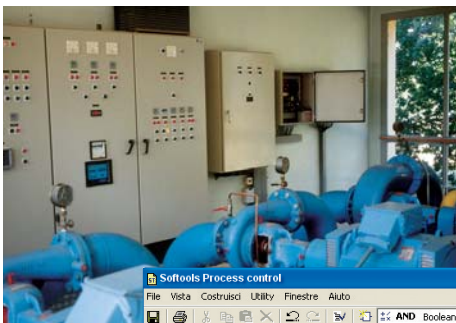


Applicazione SOFREL S500

Automazione



A complemento delle loro funzioni di telegestione, le stazioni remote SOFREL S500 dispongono in opzione di un modulo di automazione programmabile molto versatile, dotato di:

- ▶ Opzione per la realizzazione di applicativi specifici, quali calcoli matematici elaborati e automatismi sequenziali.
- ▶ Ambiente di programmazione completamente integrato in SOFTTOOLS: editor, simulatore/debugger per la messa a punto, importazione/esportazione e download di programmi in locale e a distanza.
- ▶ Biblioteca di programmi e blocchi funzionali pronti all'uso: permutazione di pompe, regolazione PID, etc.
- ▶ Conformità alla norma internazionale IEC1131-3.

L'applicazione S500 "Automatismo" costituisce una soluzione di telegestione dalle prestazioni particolarmente elevate e dalle molteplici applicazioni, fruibili sia dall'integratore che dall'utente.



SOFREL S500: L'automazione al servizio della Telegestione

FUNZIONALITÀ "AUTOMATISMO"

► Programmazione

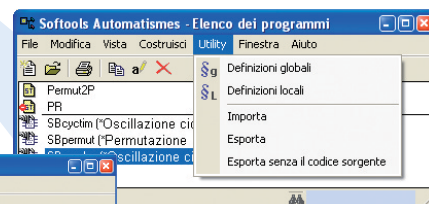
- Ambiente di sviluppo integrato in SOFTTOOLS
- Accesso diretto dai programmi alle informazioni della S500
- Editor Linguaggio ST (Structured Text)
- Riutilizzo dei programmi e blocchi funzionali agevolato dalla possibilità di importazione/esportazione
- Libreria di programmi fornita da LACROIX Sofrel

```
Softools Process control
File Vista Costruisci Utility Finestra Aiuto
[*] AND Boolean AND

(*Avvio pompa n°2*)
IF data225 >= data222 AND permut := TRUE THEN
  data23 := TRUE;
END_IF;

(*Avvio pompa n°1 e n°2*)
IF data225 >= data224 THEN
  data9 := TRUE;
  data23 := TRUE;
END_IF;

(*Arresto pompa n°1*)
IF data225 <= data223
  permut := TRUE;
END_IF;
```



Nome	Tipo	Attrib.	Descrizione
Variabili globali			
Variabili memorizzate			
permut2P			
PR			
Uscite logiche			
data9	BOOL	Uscito	Comando Pompa 1
data10	BOOL	Uscito	Riarmo disgiuntore
data19	BOOL	Uscito	Comando pompaggio S50
data23	BOOL	Uscito	Comando Pompa 2
Ingressi numerici			
data1	REAL	Ingressa	Temperatura esterna
data13	REAL	Ingressa	Livello
data14	REAL	Ingressa	Pressione
data20	REAL	Ingressa	Volume - Bilancio orario
Ingressi logici			



► Messa a punto

- Messa a punto tramite la funzione "Simulazione" in modalità step by step
- Verifica finale sul campo grazie al debugger online
- Controllo dell'esecuzione dei programmi con la modalità "Trace" integrata nella Diagnostica di funzionamento



ESEMPI DI APPLICAZIONI

► Conversione di segnali

- Calcolo della portata di un gas mediante l'ausilio di un sensore di pressione differenziale
- Transcodifica di sensori di misura a codice GRAY

► Driver di comunicazione su collegamento seriale

- Contatori Actaris CF100
- Lettore di badge di prossimità
- Stazione di misurazione OTT LOGOSENS2

► Applicativi professionali

- Monitoraggio della Garanzia dei Risultati Solari (ACS Solare)
- Automazione di sfioratori di piena

Nome	Valore	Descrizione
data227	16,269	Volume pompato
data225	2,19325	Livello serbatoio
data224	1,5	Soglia livello 2° avvio
data222	2,5	Soglia livello avvio
data221	3,2	Soglia livello arresto
data9	TRUE	Comando Pompa 1
data23	FALSE	Comando Pompa 2



Softec
LACROIX



Via Tagliolini, 108 Settore D10 - 16152 Genova
Tel.: +39-010.601911 - Fax: +39-010.60191216
E-mail: lacroix-softec@sofrel.com - Web: www.lacroix-softec.it