

SOFREL S550 : Stazione Remota di telegestione modulare

FUNZIONI

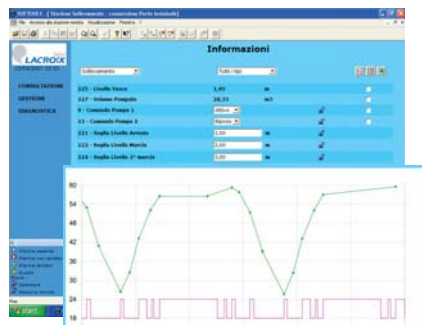
Report allarmi:

- Trasmissione tramite rete telefonica, GSM, Ethernet
- Invio verso personale di turno, Posto Centrale o supervisore
- Ricezione in forma di SMS, messaggi vocali o e-mail
- Gestione delle sequenze di chiamata, pianificazioni settimanali e annuali...



Bilanci e cronologie:

- Archiviazione periodica e su evento
- Calcoli predefiniti (medie, valori minimi e massimi...)



Automatismo:

- Funzioni logiche, matematiche, sequenziali...
- Linguaggio di programmazione standard (ST)
- Modalità simulazione per la messa a punto
- Libreria di funzioni

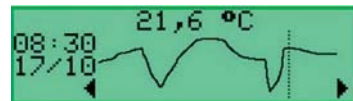
Comunicazione:

- Supporti: PSTN, GSM, Ethernet, radio, LD/LP, collegamento seriale...
- Comunicazione verso posti centrali e supervisori
- Comunicazione con altre stazioni remote, PLC, regolatori...

INTERFACCIA OPERATORE

Display integrato:

- Schermo grafico e manopola di navigazione
- Accesso agli stati correnti, allarmi, cronologie, bilanci, istruzioni
- Visualizzazione in forma di testo, simbolo o trend
- Accesso alle funzioni di diagnostica



Server SMS e Vocale:

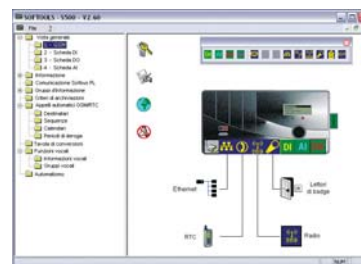
- Consultazione e tacitazione allarmi
- Consultazione, misure, conteggi...
- Invio di comandi e setpoint

Browser Internet:

- Consultazione locale o remota
- Accesso tramite PC o Pocket PC
- Connessione locale tramite infrarossi

Software SOFTTOOLS:

- Strumento di consultazione e parametrizzazione
- Comunicazione locale o remota
- Configurazione grafica



CARATTERISTICHE TECNICHE

Ingressi / Uscite:

- 1000 informazioni
- Fino a 7 schede I/O integrate nella S550

Moduli d'espansione I/O:

- Fino a 20 moduli d'espansione gestiti mediante il morsetto «485-I/O» della S550.
- Remotizzazione dei moduli mediante bus di campo

Schede di comunicazione integrate:

- PSTN, GSM, Ethernet, LD/LP, schede seriali, Radio...
- Da 1 a 7 schede di comunicazione per ogni S550

Alimentazione:

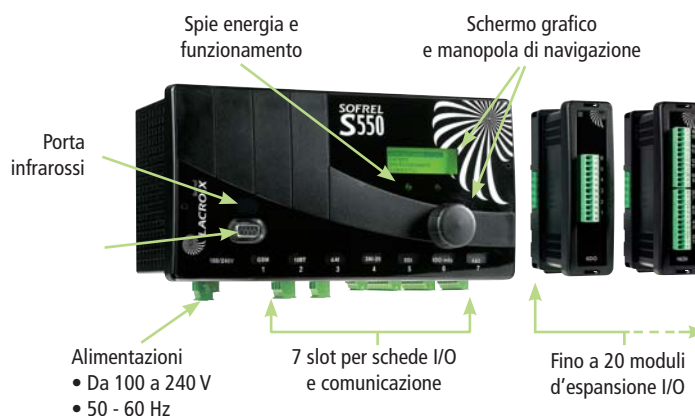
- Da 100 a 240V, 50 - 60Hz
- Caricabatteria d'emergenza
- Verifica stato della batteria

Dimensioni:

- L 250 mm x H 125 mm x P 110 mm

Montaggio:

- Su guida DIN
- Incasso pannello frontale armadio



Softec
LACROIX

Via Tagliolini, 108 SETTORE D10 - 16152 Genova - (Area Campi)
Tel.: +39-010.601911 - Fax: +39-010.60191216
E-mail: lacroix@lacroix-softec.it - Web: www.lacroix-softec.it