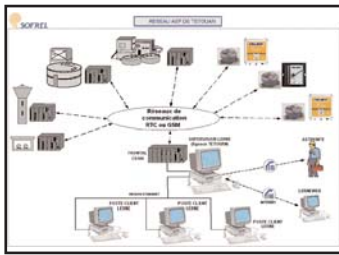






## IL SISTEMA DI TELEGESTIONE MESSO IN SERVIZIO



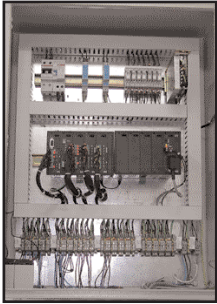
### - Le Stazioni Remote (SOFREL S50) e le Stazioni Remote autonome (SOFREL TELBOX)

Le apparecchiature messe in servizio sulle opere telegestite comprendono:

- 30 stazioni remote SOFREL S50 installate al livello dei vari siti (serbatoi, perforazioni, stazioni di pompaggio, stazioni di sollevamento...) che controllano i livelli, le pressioni, le marce/arresti delle pompe, i guasti (elettrici, alle pompe), i comandi delle valvole...

- 7 stazioni remote autonome SOFREL TELBOX installate sui contatori interurbani che controllano gli indici dei contatori e le misure di pressione.

La scelta del supporto di trasmissione tra le stazioni remote e l'unità centrale si è orientata a seconda dei casi, sia verso la rete GSM, sia verso la RTC. L'utilizzo di queste reti, associato alla capacità di memoria delle apparecchiature Sofrel, permette di registrare in modo permanente le informazioni su ogni sito controllato e di trasmettere le informazioni unicamente in caso di necessità. Questa scelta concilia perfettamente efficienza tecnica e ottimizzazione dei costi di installazione e di gestione.



### - Le apparecchiature di centralizzazione:

Il sistema centrale di telegestione comprende:

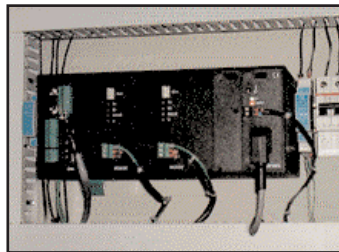
- 1 Front-end di teletrasmissione che assicura l'interfaccia dei diversi supporti di comunicazione (RTC, GSM...);
- 1 Unità Centrale LERNE, software di telegestione di VEOLIA WATER che raccoglie le informazioni provenienti dalle varie stazioni remote.

Le informazioni ricevute vengono archiviate nella base dati per essere successivamente restituite in forma di sinottici grafici, di tabelle, di bilanci di gestione, di tracciati o ancora di giornali di bordo.

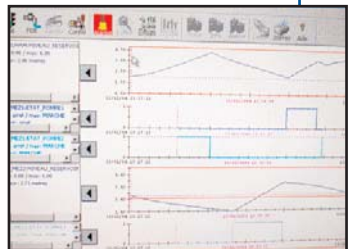
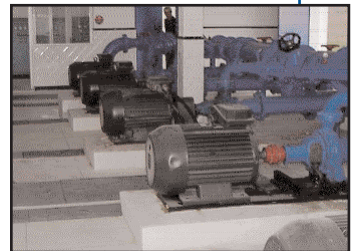
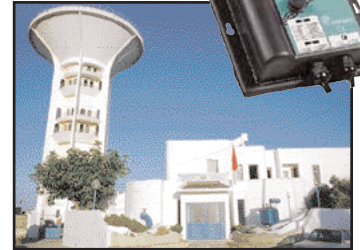
Tutte le informazioni raccolte dalla UC LERNE vengono distribuite per mezzo della rete informatica di AMENDIS verso le UC installate nei diversi centri di gestione.



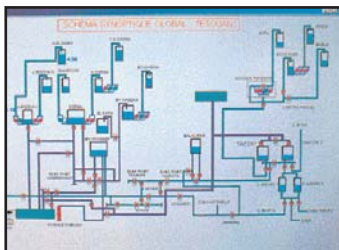
PC LERNE



Frontal SOFREL CS100



## I RISULTATI



Il sistema di telegestione messo in servizio dalla società AMENDIS utilizza le trasmissioni via GSM e RTC; questo supporto è molto vantaggioso perché non necessita di infrastrutture specifiche (caso della radio) e, di conseguenza, riduce considerevolmente i costi di installazione.

Inoltre, i tecnici di gestione non sono più costretti a fare dei giri periodici per il controllo del buon funzionamento delle costruzioni e la conseguente riduzione delle spese di spostamento ha generato dei risparmi significativi.



2, rue du Plessis - 35770 Vern-sur-Seiche - France  
Tel.: +33 (0)2 99 04 89 00 - Fax: +33 (0)2 99 04 89 01  
E-mail: telecontrol@sofrel.com  
Web: www.sofrel.com



RDE - Lot Aviation - BP 399  
93000 Tétouan - Maroc  
Tel.: + (0) 212 39 99 27 27  
Fax: + 212 39 97 79 86



23-24 rue Mouâtamid Ibn Abbad,  
20250 - Ain Sébaâ - Casablanca - Maroc  
Tel.: +212 22 358 282 - Fax: +212 22 358 291  
E-mail: hp.maroc@hp-maroc.co.ma